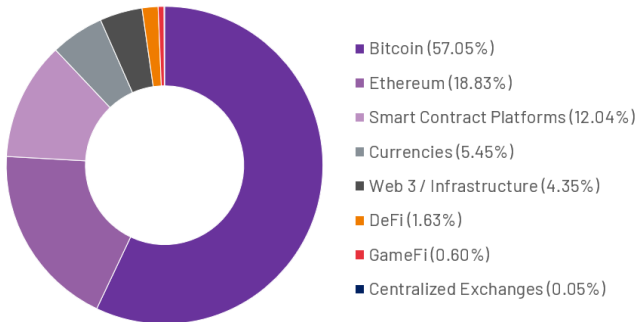


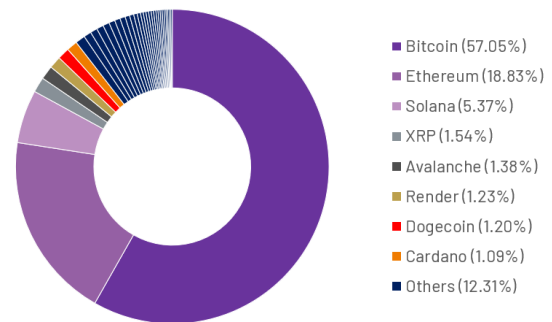
Monatlicher Kommentar

Im April erlebte der Kryptomarkt eine deutliche Korrektur, die sowohl Bitcoin als auch Altcoins betraf. Hauptgründe dafür waren makroökonomische Sorgen und der „Sell the News“-Effekt nach dem Bitcoin-Halving. Obwohl Solana im DeFi-Bereich stark gewachsen ist, verlor die Währung überproportional an Wert. Trotz des Potenzials für weitere kurzfristige Korrekturen bleibt die Perspektive für das Jahr positiv, unterstützt durch die zunehmende Akzeptanz und kontinuierliche Innovationen im Blockchain-Bereich.

Sektorallokation 30.04.24



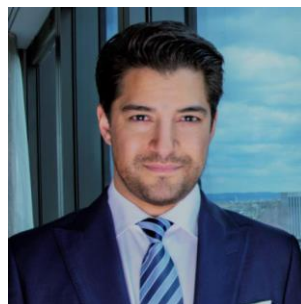
Tokenallokation 30.04.24



Team



Stefan Höchle
Leiter Anlagestrategie

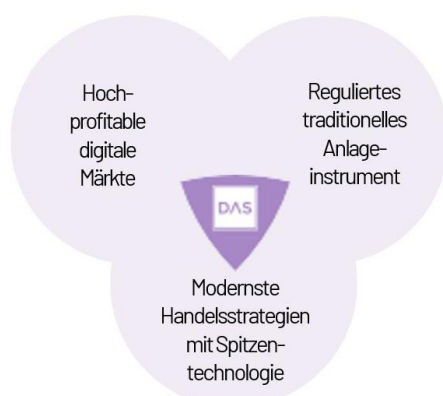


Hans-Jörg Morath
Leiter Produktstrategie & Kundenbetreuung



Leon Curti
Leiter DeFi Strategie

Digital Asset Solutions AG



Wesentliche Risikofaktoren

- **Volatilitätsrisiko**
Rasche Schwankungen der Tokenpreise
- **Gegenparteirisiko**
Scheiternde institutionelle Gegenparteien
- **Finanzielles Risiko**
Projektausfall des jeweiligen Token
- **Regulatorisches Risiko**
Für Krypto ungünstige Regulierung



Disclaimer

Bitte beachten Sie, dass zusätzliche Gebühren (z. B. Eintritts- oder Austrittsgebühren) erhoben werden können. Bitte wenden Sie sich für weitere Einzelheiten an Ihren Finanzberater. Anleger sollten das Termsheet des Produktes lesen, bevor sie investieren, um sich umfassend über die Risiken zu informieren. Der Anleger erwirbt Anteile an einem Produkt und nicht an einem bestimmten Basiswert wie z. B. einer Immobilie oder Aktien eines Unternehmens.

Zu Marketing- und Informationszwecken durch DAS. Nur für professionelle Kunden / qualifizierte Anleger.

Die in diesem Dokument erwähnten Vereinbarungen über den Vertrieb von Produktanteilen können auf Initiative der Verwaltungsgesellschaft des Produkts/der Produkte beendet werden. Bevor Sie in ein Produkt investieren, lesen Sie bitte den aktuellen Verkaufsprospekt und die wesentlichen Informationen für den Anleger sorgfältig und gründlich. Bei jeder Anlageentscheidung sollten alle Merkmale oder Ziele des Produkts, wie sie im Prospekt oder in einer ähnlichen rechtlichen Dokumentation beschrieben sind, berücksichtigt werden. Der Anleger erwirbt Anteile an einem Produkt und nicht an einem bestimmten Basiswert wie z. B. einer Immobilie oder Aktien eines Unternehmens. Die in diesem Dokument enthaltenen Informationen und Meinungen wurden auf der Grundlage von Informationen aus Quellen, die als verlässlich gelten, und in gutem Glauben zusammengestellt bzw. abgegeben, doch wird nicht garantiert, dass sie korrekt sind, und es handelt sich auch nicht um eine vollständige Erklärung oder Zusammenfassung der Wertpapiere, Märkte oder Entwicklungen, auf die in diesem Dokument Bezug genommen wird. Mitglieder der DAS können eine Position in den in diesem Dokument erwähnten Wertpapieren oder anderen Finanzinstrumenten haben und diese kaufen und/oder verkaufen. Anteile der in diesem Dokument erwähnten DAS-Produkte sind möglicherweise nicht in allen Rechtsordnungen oder für bestimmte Kategorien von Anlegern zum Verkauf zugelassen und dürfen nicht in den Vereinigten Staaten angeboten, verkauft oder geliefert werden. Die hier erwähnten Informationen sind nicht als Aufforderung oder Angebot zum Kauf oder Verkauf von Wertpapieren oder damit verbundenen Finanzinstrumenten zu verstehen. Die Wertentwicklung in der Vergangenheit ist kein zuverlässiger Indikator für zukünftige Ergebnisse. Die dargestellte Wertentwicklung lässt die bei der Zeichnung und Rückgabe von Anteilen erhobenen Provisionen und Kosten unberücksichtigt. Wenn die zu zahlenden Gesamtkosten ganz oder teilweise von Ihrer Referenzwährung abweichen, können sich die Kosten aufgrund von Währungs- und Wechselkursschwankungen erhöhen oder verringern. Provisionen und Kosten wirken sich negativ auf die Anlage und die erwarteten Erträge aus. Wenn sich die Währung eines Finanzprodukts oder einer Finanzdienstleistung von Ihrer Referenzwährung unterscheidet, kann sich die Rendite aufgrund von Währungs- und Wechselkursschwankungen erhöhen oder verringern. Diese Informationen nehmen keine Rücksicht auf die spezifischen oder zukünftigen Anlageziele, die finanzielle oder steuerliche Situation oder die besonderen Bedürfnisse eines bestimmten Empfängers. Die künftige Wertentwicklung unterliegt der Besteuerung, die von der persönlichen Situation des jeweiligen Anlegers abhängt und sich in Zukunft ändern kann. Die in diesem Dokument enthaltenen Angaben und Meinungen werden von der DAS ohne jegliche Garantie oder Gewährleistung zur Verfügung gestellt und sind nur für den persönlichen Gebrauch und zu Informationszwecken des Empfängers bestimmt. Dieses Dokument darf ohne schriftliche Genehmigung der DAS AG oder eines mit ihr verbundenen Unternehmens nicht vervielfältigt, weiterverbreitet oder neu veröffentlicht werden. Quelle für alle Daten und Grafiken (sofern nicht anders angegeben): DAS AG. Das hier beschriebene Produkt steht im Einklang mit Artikel 6 der Verordnung (EU) 2019/2088 über die Offenlegung von Nachhaltigkeitsinformationen im Finanzdienstleistungssektor. Die Benchmark ist das geistige Eigentum des jeweiligen Indexanbieters. Das Produkt wird von den Indexanbietern weder gesponsert noch unterstützt. Der Produktprospekt oder der Nachtragsprospekt enthält den vollständigen Haftungsausschluss. Dieses Dokument enthält Aussagen, die "zukunftsgerichtete Aussagen" darstellen, einschließlich, aber nicht beschränkt auf Aussagen über unsere zukünftige Geschäftsentwicklung. Auch wenn diese zukunftsgerichteten Aussagen unsere Einschätzungen und Zukunftserwartungen in Bezug auf die Entwicklung unseres Geschäfts darstellen, können eine Reihe von Risiken, Ungewissheiten und andere wichtige Faktoren dazu führen, dass die tatsächlichen Entwicklungen und Ergebnisse erheblich von unseren Erwartungen abweichen. Prospekte, Schlüsselinformationen, die Statuten oder das Geschäftsreglement sowie Jahres- und Halbjahresberichte von DAS-Produkten sind in einer nach lokalem Recht vorgeschriebenen Sprache kostenlos bei DAS AG, Gotthardstrasse 26, 6300 Zug, Schweiz, erhältlich.